



REPÚBLICA DE PANAMÁ
AUTORIDAD AERONÁUTICA CIVIL
DEPARTAMENTO INFORMACIÓN AERONÁUTICA
Sección de Publicaciones Aeronáuticas

Direcciones:
AFS: MPLBYOYX
Comercial: AEROCIVIL Panamá
Tel.: (507) 520-1595 / 1596 / 1594 ó
Fax: (507) NIL
e.mail: aispanama@aeronautica.gob.pa

Apartados 0816-03073 ó
0816-03187
Zona 5, Panamá
Apartado 0843-02086
Balboa, Ancón

**SUP
AIRAC**

A09/25

23- Enero - 2025

AD

A-09/25 TOCUMEN INTL. (MPTO)
Nuevo procedimiento

A partir del **20 DE FEBRERO DE 2025**, y permanentemente, se implementará un nuevo procedimiento de Llegada Normalizada-Vuelo por Instrumento **(STAR) RNAV (GNSS) ISOKO 2A/2B RWY 03R/03L**, como se muestra en los siguientes adjuntos:

Adjunto A
Adjunto B



REPUBLIC OF PANAMÁ
CIVIL AVIATION AUTHORITY
AERONAUTICAL INFORMATION DEPARTMENT
Aeronautical Publications Section

Address: MPLBYOYX
AFS: MPLBYOYX
Commercial: AEROCIVIL Panamá
Tel.: (507) 520-1595 / 1596 / 1594 ó
Fax: (507) NIL
e.mail: aispanama@ aeronautica.gob.pa

P.O. Box 0816-03073 ó
0816-03187
Zone 5, Panamá
P.O. Box 0843-02086
Balboa, Ancón

**SUP
AIRAC**

A09/25

January 23, 2025

AD

A-09/25 TOCUMEN INTL. (MPTO)
New procedure

Effective **FEBRUARY 20, 2025** and permanently,
a new procedure will be implemented Standard
Instrument Arrival **(STAR) RNAV (GNSS)**
ISOKO 2A/2B RWY 03R/03L, as shown in the
following attachments:

Attachment A
Attachment B

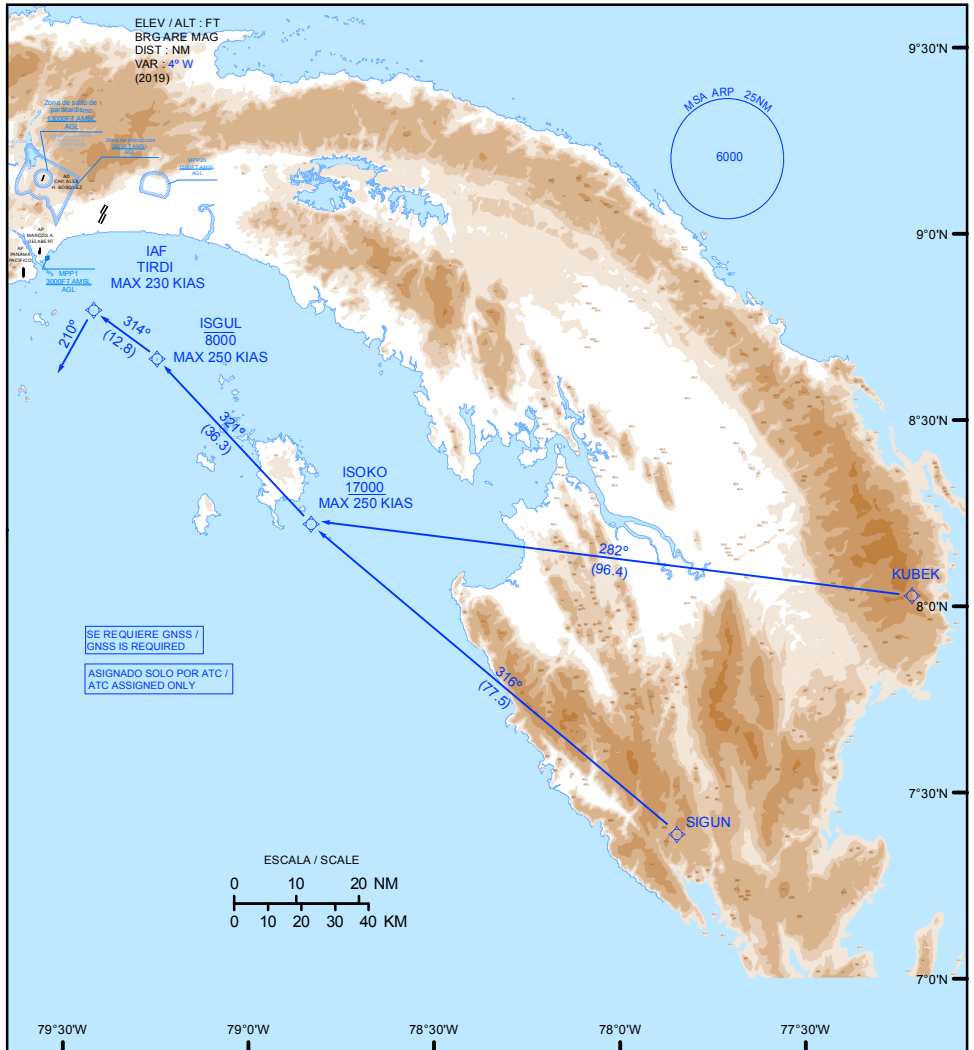
SUPLEMENTO AIRAC ADJUNTO / ATTACHMENT AIRAC SUPPLEMENT "A" A09/25

CARTA DE LLEGADA NORMALIZADA -
VUELO POR INSTRUMENTOS /
STANDARD INSTRUMENT ARRIVAL CHART

ADEL 134

APP PANAMÁ	119.700	121.200
TWR	118.100	
GND CTL	121.900	
ATIS	127.700	

PANAMÁ / TOCUMEN INTL
RNAV (GNSS)
ISOKO 2A / 2B, RWY 03R/03L



TA:18000

Descripción de la Ruta de Llegada / Arrival Route Description

STAR ISOKO2A: Rumbo 321° hasta ISGUL a/o por debajo de 8000', luego hasta TIRDI, a/o por encima de 3500' con velocidad máxima de 230 KIAS ejecutar procedimiento RNP RWY 03R, si no recibe autorización, 3NM antes de TIRDI mantenga última altitud, vire a la izquierda rumbo 210° y espere vectores radar./ Heading 321° to ISGUL at/or below 8000', then to TIRDI at/or above 3500' with a maximum speed, 230 KIAS, execute RNP RWY 03R procedure. If approach clearance is not received, 3NM prior to TIRDI maintain last altitude, turn left heading 210° and expect radar vectors.

STAR ISOKO2B: Rumbo 321° hasta ISGUL a/o por debajo de 8000', luego hasta TIRDI, a/o por encima de 4500' con velocidad máxima de 230 KIAS, ejecutar procedimiento RNP RWY 03L, si no recibe autorización, 3NM antes de TIRDI mantenga última altitud, vire a la izquierda rumbo 210° y espere vectores radar./ Heading 321° to ISGUL at/or below 8000', then to TIRDI at/or above 4500' with a maximum speed, 230 KIAS, execute RNP RWY 03L procedure. If approach clearance is not received, 3NM prior to TIRDI maintain last altitude, turn left heading 210° and expect radar vectors.

ADJUNTO / ATTACHMENT B

PANAMÁ / TOCUMEN INTERNACIONAL MPTO / STAR RNAV (GNSS) ISOKO 2A RWY 03R

NUM DE SERIE	IDENTIFICADOR DE PUNTO DE RECORRIDO	LAT SEC (N)	LONG SEC (W)	LAT MIN (N)	LONG MIN (W)	PATH TERM	FB / FO	DERROTA/TR °M (°T)	VAR MAG	DIST (NM)	ALT	VI SPEED	PERF. DE NAV
001	KUBEK	08°01'32.0"	077°13'06.0"	08°01.5'	077°13.1'	IF	FB	-	+4°	-	-	-	-
002	ISOKO	08°14'03.2"	078°49'30.5"	08°14.1'	078°49.5'	TF	FB	282°(278°)	+4°	96.4	+17000	-250	1
001	SIGUN	07°23'14.0"	077°50'25.0"	07°23.2'	077°50.4'	IF	FB	-	+4°	-	-	-	-
002	ISOKO	08°14'03.2"	078°49'30.5"	08°14.1'	078°49.5'	TF	FB	316°(311°)	+4°	77.5	+17000	-250	1
003	ISGUL	08°40'35.3"	079°14'39.2"	08°40.6'	079°14.7'	TF	FB	321°(317°)	+4°	36.3	-8000	-250	1
004	TIRDI (IAF)	08°48'43.56"	079°24'39.96"	08°48.7'	079°24.7'	TF	FB	314° (309°)	+4°	12.8	+3500	-230	1

MPTO / STAR RNAV (GNSS) ISOKO 2B RWY 03L

NUM DE SERIE	IDENTIFICADOR DE PUNTO DE RECORRIDO	LAT SEC (N)	LONG SEC (W)	LAT MIN (N)	LONG MIN (W)	PATH TERM	FB / FO	DERROTA/TR °M (°T)	VAR MAG	DIST (NM)	ALT	VI SPEED	PERF. DE NAV
001	KUBEK	08°01'32.0"	077°13'06.0"	08°01.5'	077°13.1'	IF	FB	-	+4°	-	-	-	-
002	ISOKO	08°14'03.2"	078°49'30.5"	08°14.1'	078°49.5'	TF	FB	282°(278°)	+4°	96.4	+17000	-250	1
001	SIGUN	07°23'14.0"	077°50'25.0"	07°23.2'	077°50.4'	IF	FB	-	+4°	-	-	-	-
002	ISOKO	08°14'03.2"	078°49'30.5"	08°14.1'	078°49.5'	TF	FB	316°(311°)	+4°	77.5	+17000	-250	1
003	ISGUL	08°40'35.3"	079°14'39.2"	08°40.6'	079°14.7'	TF	FB	321°(317°)	+4°	36.3	-8000	-250	1
004	TIRDI (IAF)	08°48'43.56"	079°24'39.96"	08°48.7'	079°24.7'	TF	FB	314° (309°)	+4°	12.8	+4500	-230	1

cod	significado
+	a o por arriba
-	a o por debajo
	a